

LIBERTY CITY

Visitors Guide & Map
 Guide des visiteurs de carte
 Touristeninformation & Karte
 Mapa Y Guia Para Visitantes
 Guida turistica e mappa



Including:
 Hackenslash
 Brix
 New Guernsey
 Brocklyn
 Eaglewood
 Kings

LEGEND

- Police Station
- Hospital
- Docks
- Bomb Shop
- Spray Shop

GAME CONTROLS

Use of the following keys on the recognized using "Startup" (DOS) or the "Preferences" option (Windows 95).

Class	Default	Class	Default
1	Left	2	Attack
2	Right	3	Next Weapon
3	Forward	4	Previous Weapon
4	Back	5	Drop Weapon
5	Enter/Exit Vehicle	6	Jump

- F1-F4 keys are used in the multi-player games to send messages to your opponents.
- F5 Let's you rotate your car radio.
- F6 Pause Game.
- F7 Repeat the last page/invoke phone message you received.
- F8 Repeat last phone name.
- F9 Last message received.
- F10 This key allows you to choose the screen mode most suitable for your PC.
- F11 Quit Game.

LEGENDE

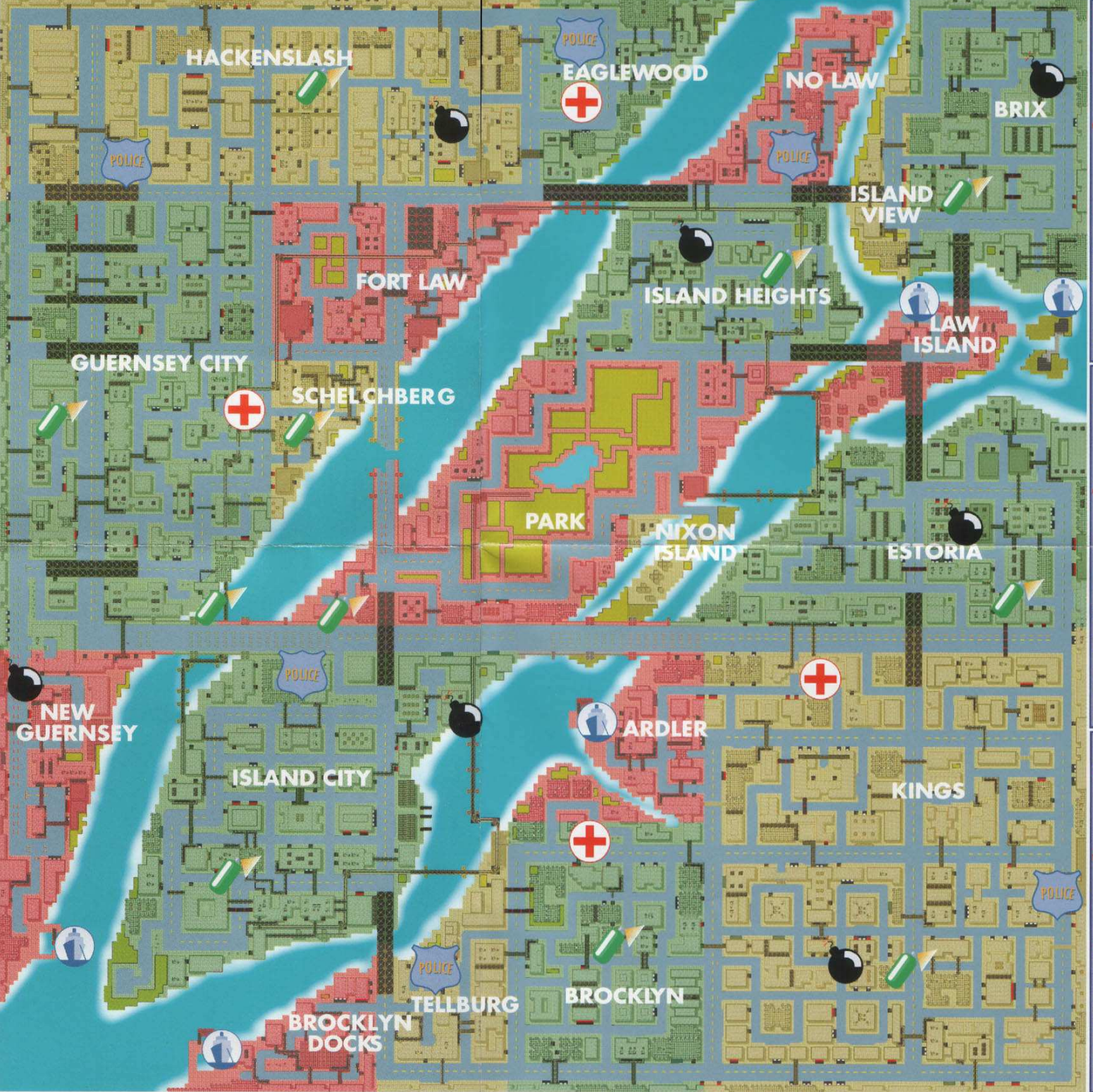
- Commissariat
- Magasin de bombes
- Hopital
- Magasin de peinture
- Docks

COMMANDES DU JEU

Pour pouvoir interagir à l'importe quel stade d'un jeu de la série "Startup" (DOS) ou de l'option "Préférences" (Windows 95).

Classe	Configuration	Classe	Configuration
1	Direction vers la gauche	2	Attaque
2	Direction vers la droite	3	Arme suivante
3	En avant	4	Arme précédente
4	En arrière	5	Arme spéciale
5	Entrer	6	Sauter
6	Entrer/Sortir du véhicule		

- Les touches F1-F4 sont utilisées lors des parties multijoueurs pour envoyer des messages à vos adversaires.
- F5 Vous permet de changer les stations de votre autoradio.
- F6 Met le jeu en pause.
- F7 Répète l'ultime message de "Appel" que vous avez reçu.
- F8 Répète l'ultime nom d'appel.
- F9 Dernier message reçu.
- F10 Cette touche vous permet de choisir le mode écran qui conviendrait le mieux à votre PC.
- F11 Quitter le jeu.



LEGENDE

- Polizeiwoche
- Krankenhaus
- Decks
- Bombenladen
- Sprayladen

SPIELSTEUERUNG

Die folgenden Tasten können unter "Startup" (DOS) oder "Einstellungen" (Windows 95) rekonfiguriert werden.

Modus	Standard	Modus	Standard
1	Links	2	Angriff
2	Rechts	3	Nächste Waffe
3	Vorwärts	4	Vorherige Waffe
4	Hintwärts	5	Spezielle Waffe
5	ENTER	6	Sprung
6	ENTER/Aus dem Fahrzeug		

F1 F2 F3 F4

Die F1-F4 Tasten sind in den Multiplayer-Spielen Nachrichten an Ihre Gegner.

- F5 Sender im Autoradio wechseln.
- F6 Spielpause.
- F7 Wiederholung der zuletzt empfangenen Page oder eines Notrufs.
- F8 Wiederholung des letzten Ortsnamens.
- F9 Zuletzt empfangene Nachricht.
- F10 Bild des optimalen Bildschirms für Ihren PC.
- F11 Spiel beenden.

SÍMBOLOS DE REFERENCIA

- Comissaria de policia
- Hospital
- Puerto
- Tienda de bombas
- Tienda de pulverizadores

CONTROLES DEL JUEGO

Utilice los teclas indicadas e configuración pueden volver a ser cambiadas usando las opciones "Startup" (Entrenamiento en DOS) y "Preferencias" (Preferencias en Windows 95).

Clase	Default	Clase	Default
1	Esq. a la izquierda	2	Ataque
2	Esq. a la derecha	3	Next Weapon
3	Adelante	4	Previous Weapon
4	Atrás	5	Special Weapon
5	Intro	6	Jump
6	Intro/Salir del vehículo		

- Las teclas F1-F4 se usan en las partidas multijugador para enviar mensajes a oponentes.
- F5 Intercambia la radio del coche.
- F6 Detiene el juego.
- F7 Repite el último mensaje recibido en el teléfono móvil o al barco.
- F8 Repite el nombre de la última zona.
- F9 Último mensaje recibido.
- F10 Esta tecla permite elegir el modo más adecuado de pantalla para su PC.
- F11 Abandona el juego.

LEGENDA

- Stazione di polizia
- Ospedale
- Molo
- Negoziο bombe
- Negoziο spray

COMANDI DI GIOCO

Per poter interagire a qualunque fase di un gioco della serie "Startup" (DOS) o l'opzione "Preferenze" (Windows 95).

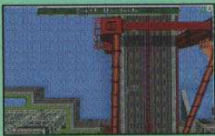
Classe	tradizionali	Classe	tradizionali
1	Sinistra o sinistra	2	Attacco
2	Sinistra o destra	3	Arma successiva
3	Avanti	4	Arma precedente
4	Indietro	5	Arma speciale
5	Invio	6	Saltare
6	Invio/Entrata/Esca del veicolo		

- Le tasti da F1 a F4 vengono utilizzati nelle partite multigiocatore per inviare messaggi agli avversari.
- F5 Il comando di cambiare la radio del mio.
- F6 Mette il gioco in pausa.
- F7 Ripete l'ultimo messaggio sulle segreterie telefoniche o ripetute che hai ricevuto.
- F8 Ripete l'ultimo nome di località.
- F9 Ultimo messaggio ricevuto.
- F10 Il comando di scegliere lo modalità di schermo più compatibile al PC.
- F11 Abbandona il gioco.

76896 623942 76896 628002 © 1997 Take 2 Interactive Europe Ltd. © 1997 Take 2 Interactive Europe Ltd. All rights reserved. Distributed by Take 2 Interactive. Magnet House, 25-31 Blue Street, Windsor, Berkshire SL4 1BF. Product of USA.

SAN ANDREAS

Visitors Guide & Map
 Guide des visiteurs et carte
 Touristeninformation & Karte
 Mapa Y Guia Para Visitantes
 Guida turistica e mappa



Including:
 Atlantic Heights
 Telephone Hill
 Wood Hill
 Sunrise
 Excalibur
 Chinatown
 Sunview

LEGEND

Police Station Bomb Shop
 Hospital Spray Shop
 Docks

GAME CONTROLS
 Any of the following keys can be reconfigured using "Startup" (DOS) or "Preferences" (Windows 95).
 Any of the function and control keys specified on the preferences can be reconfigured using "Startup" (DOS) or "Preferences" (Windows 95).

Class	Default	Class	Default
1	Turn Left	1	Attack
2	Turn Right	2	Next Weapon
3	Fire	3	Previous Weapon
4	Forward	4	Special Weapon
5	Reverse	5	Jump
6	Brake	6	Special Weapon
7	Enter/Exit Vehicle	7	Special Weapon

F1 F2 F3 F4
 F5 Lets you return your car radio.
 F6 Pause Game.
 F7 Resets the last page/mobile phone message you received.
 F8 Repeat last page message.
 F9 Last message received.
 F10 This key allows you to choose the next screen mode next available for your PC.
 F11 Quit Game.

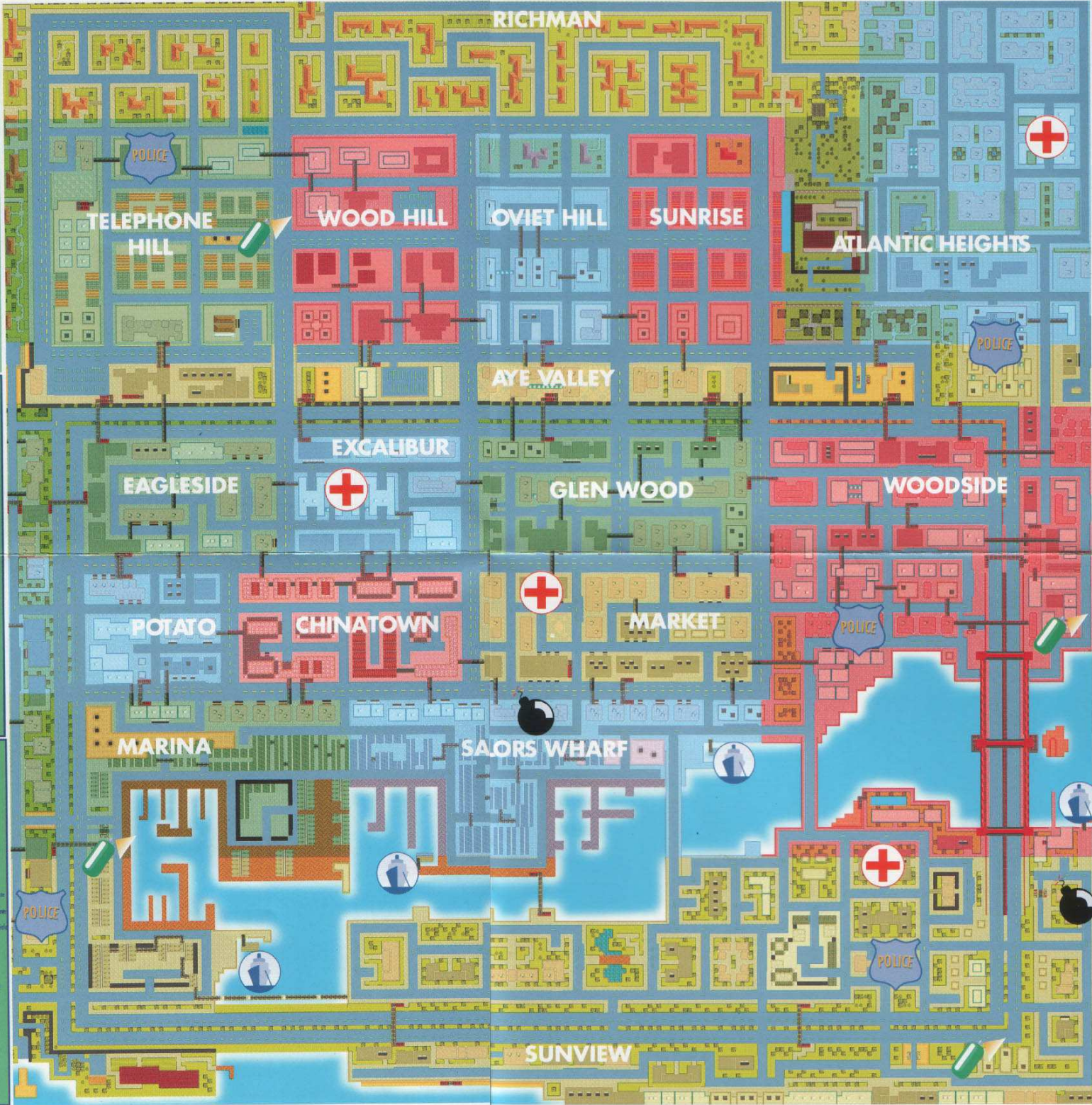
LEGENDE

Commissariat Magasin de peinture
 Magasin de bombes Docks
 Hôpital

COMMANDES DU JEU
 Vous pouvez reconfigurer n'importe quelle touche à l'aide de la commande "Startup" (DOS) ou de l'option "Préférences" (Windows 95).
 Toutes les touches et commandes pour les joystick et les manettes peuvent être reconfigurées à l'aide de la commande "Startup" (DOS) ou de l'option "Préférences" (Windows 95).

Classe	Configuration	Classe	Configuration
1	Tourner vers la gauche	1	Attaquer
2	Tourner vers la droite	2	Arme suivante
3	En avant	3	Arme précédente
4	En arrière	4	Arme spéciale
5	Freiner	5	Sauter
6	Entrer/Sortir d'un véhicule	6	Arme spéciale

F1 F2 F3 F4
 Les touches F1-F4 sont utilisées lors des parties multijoueurs pour envoyer des messages à vos adversaires.
 F5 Vous permet de changer les stations sur votre autoradio.
 F6 Mettre le jeu en pause.
 F7 Répète le dernier message de "lettre" ou du téléphone portable que vous avez reçu.
 F8 Répète le dernier message d'envoi.
 F9 Dernière message reçu.
 F10 Cette touche vous permet de choisir le mode écran qui convient le mieux à votre PC.
 F11 Quitter la partie.



LEGENDE

Polizeiwache Bombenladen
 Krankenhaus Sprayladen
 Docks

SPIELSTEUERUNG
 Die folgenden Tasten können unter "Startup" (DOS) oder "Einstellungen" (Windows 95) neu konfiguriert werden.
 Alle Joystick- und Joystickfunktionen sind über "Startup" (DOS) oder "Einstellungen" (Windows 95) neu konfigurierbar.

Klassische Standard	Klassische Standard	Neu	Neu
1	Nach links	1	Angriff
2	Nach rechts	2	Nächste Waffe
3	Drücken	3	Vorherige Waffe
4	Vorwärts	4	Spezielle Waffe
5	Stoppen	5	Sprung
6	Einsteigen/Aussteigen	6	Spezielle Waffe

F1 F2 F3 F4
 Die Tasten F1-F4 werden in Mehrspieler-Spielen verwendet um Ihre Gegner.

F5 Schaltet ein Autoradio um.
 F6 Spielpause.
 F7 Wiederholung der letzten empfangenen Seite oder Mobiltelefon.
 F8 Wiederholung des letzten Entschickens.
 F9 Zuletzt empfangene Nachricht.
 F10 Wahl des optimalen Bildschirmmodus für Ihren PC.
 F11 Spiel beenden.

SÍMBOLOS DE REFERENCIA

Hospital Tienda de bombas
 Tienda de pulverizadores
 Puerto

CONTROLES DEL JUEGO
 Los teclas pueden reconfigurarse en "Inicio" (DOS) o en "Preferencias" (Windows 95).
 Todas las funciones y controles de joystick y manetas pueden ser reconfigurados con las opciones "Inicio" (DOS) o "Preferencias" (Windows 95).

Convencional	Por defecto	Convencional	Por defecto
1	Girar a la izquierda	1	Atacar
2	Girar a la derecha	2	Arma siguiente
3	Adelante	3	Arma precedente
4	Atrás	4	Arma especial
5	Frenar	5	Salto
6	Entrar/Salir del vehículo	6	Arma especial

F1 F2 F3 F4
 Las teclas F1-F4 se usan en las partidas multijugador, para enviar mensajes a oponentes.
 F5 Conmuta la radio del coche.
 F6 Detiene el juego.
 F7 Repite el último mensaje recibido en el teléfono móvil o el barco.
 F8 Repite el mensaje de la última zona.
 F9 Último mensaje recibido.
 F10 Esta tecla permite elegir el modo más adecuado de pantalla para su PC.
 F11 Abandona el juego.

LEGENDA

Stazione di polizia Negozio bombe
 Ospedale Negozio spray
 Molo

COMANDI DI GIOCO
 Puoi riconfigurare una dei seguenti tasti utilizzando "Startup" (DOS) o l'opzione "Preferenze" (Windows 95).
 Tutte le funzioni e i controlli di joystick e manette possono essere riconfigurati utilizzando "Startup" (DOS) o l'opzione "Preferenze" (Windows 95).

Classi	tradizionali	Classi	tradizionali
1	Spostarsi verso sinistra	1	Attaccare
2	Spostarsi verso destra	2	Arma successiva
3	Avanti	3	Arma precedente
4	Indietro	4	Arma speciale
5	Frenare	5	Salto
6	Entrare/uscire dal veicolo	6	Arma speciale

F1 F2 F3 F4
 I tasti da F1 a F4 vengono utilizzati nelle partite multigiocatore per inviare messaggi agli avversari.
 F5 Il comando di selezionare la radio dell'auto.
 F6 Mette il gioco in pausa.
 F7 Ripete l'ultimo messaggio sulla scrivania mobile o cellulare che hai ricevuto.
 F8 Ripete l'ultimo messaggio di invio.
 F9 Ultimo messaggio ricevuto.
 F10 Il comando di scegliere la modalità di schermo più conveniente al PC.
 F11 Abbandona il gioco.

THE CITY

Visitors Guide & Map Guia dos visitantes e carta Touristeninformation & Karte Mapa Y Guia Para Visitantes Guida turistica e mappa



Including:
Richman Heights
Vice Shores
Vice Beach
Little Dominica
Miramire

LEGEND

- Police Station
- Hospital
- Docks
- Bomb Shop
- Spray Shop

GAME CONTROLS
Any of the following keys can be reconfigured using "Startup" (DS) or "Preferences" (Windows/PS) (Windows & Japan).
All of the following control for physics and inputs can be reconfigured using "Startup" (DS) or "Preferences" (Windows/PS).

Class:	Default	Class:	Default
[Left Arrow]	Turn Left	[Right Arrow]	Turn Right
[Up Arrow]	Forward	[Down Arrow]	Backward
[Space]	Break	[Enter/Tab]	Enter/Exit Vehicle
[F1]	F2	F3	F4
[F5]	[F6]	[F7]	[F8]
[F9]	[F10]	[F11]	[F12]
[ESC]	[Home]	[End]	[Print]

The F1-F4 keys are used in multi-player games to send messages to your opponents.
F5: Quit Game.
F6: Repeat the last page/mobile phone message you received.
F7: Repeat last alert name.
F8: Last message received.
F9: This key allows you to change the screen mode most suitable for your PC.
F10: Quit Game.

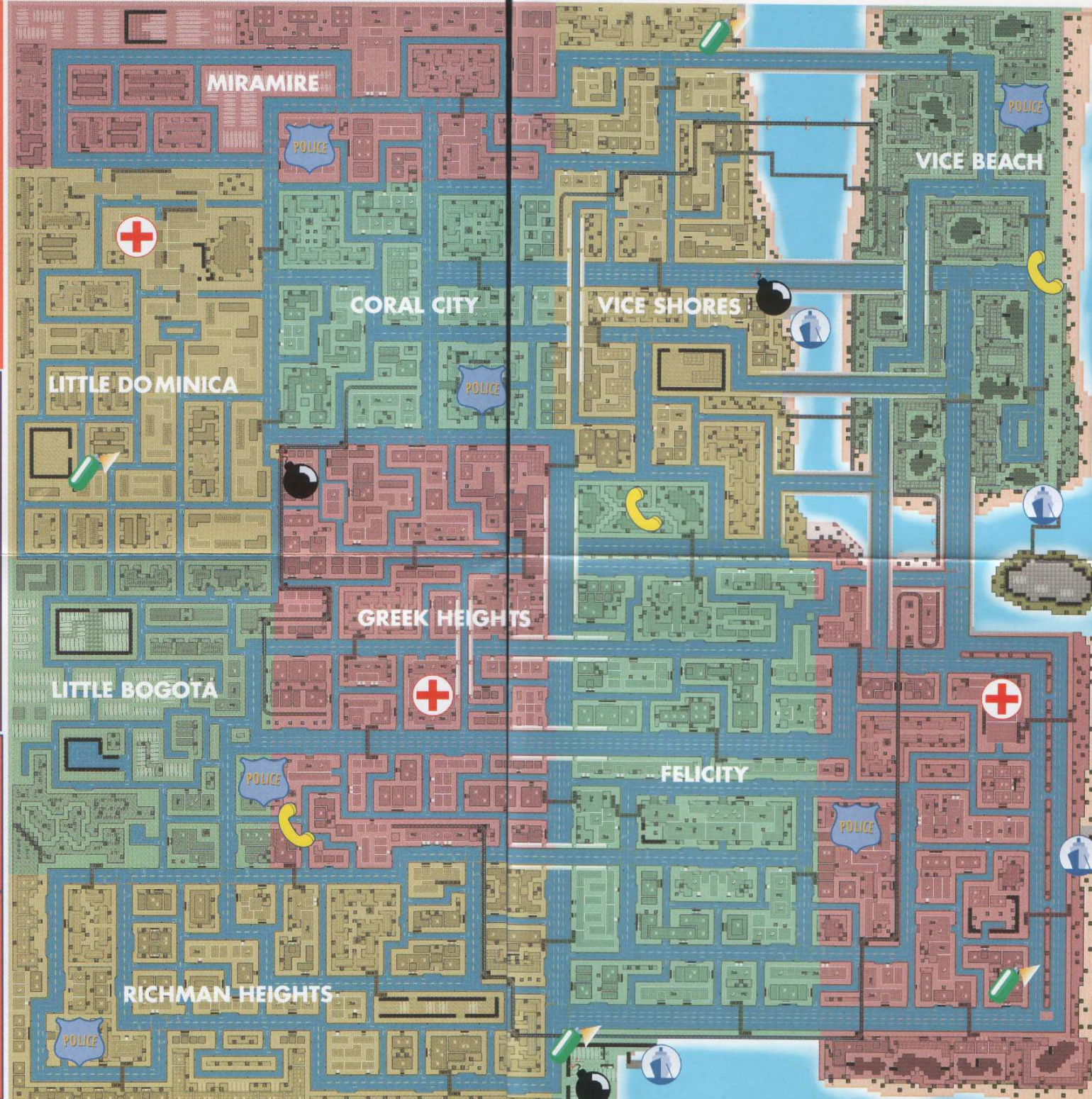
LEGEND

- Commissariat
- Magasin de bombes
- Hôpital
- Magasin de peinture
- Docks

COMMANDES DU JEU
Vous pouvez reconfigurer le régime quel qu'il soit, à l'aide de la commande "Startup" (DS) ou de la option "Préférences" (Windows/PS) (Windows & Japon).
Toutes les fonctionnalités de commande pour les jeux de physique et les entrées peuvent être reconfigurées à l'aide de la commande "Startup" (DS) ou de la option "Préférences" (Windows/PS).

Classe	Configuration	Classe	Configuration
[Left Arrow]	Tourner vers la gauche	[Right Arrow]	Tourner vers la droite
[Up Arrow]	En avant	[Down Arrow]	En arrière
[Space]	Freiner	[Enter/Tab]	Entrer/Quitter le véhicule
[F1]	F2	F3	F4
[F5]	[F6]	[F7]	[F8]
[F9]	[F10]	[F11]	[F12]
[ESC]	[Home]	[End]	[Print]

Les touches F1-F4 sont utilisées lors des parties multijoueurs pour envoyer des messages à vos adversaires.
F5: Vous permet de changer les vitesses sur votre ordinateur.
F6: Met le jeu en pause.
F7: Répète le dernier message de "page" ou de notification possible que vous avez reçu.
F8: Répète le dernier nom d'alerte.
F9: Dernier message reçu.
F10: Cette touche vous permet de choisir le mode écran qui convient le mieux à votre PC.
F11: Quitte la partie.



LEGENDA

- Polizeiwohne
- Krankenhaus
- Docks
- Bombentank
- Spraytanks

SPIELSTEUERUNG
Die folgenden Tasten können unter "Startup" (DS) oder "Einstellungen" (Windows/PS) neu konfiguriert werden.
Alle Spiel- und Eingabefunktionen sind über "Startup" (DS) oder "Einstellungen" (Windows/PS) neu konfigurierbar.

Steuerung	Standard	Steuerung	Standard
[Left Arrow]	Mark links	[Right Arrow]	Mark rechts
[Up Arrow]	Arten	[Down Arrow]	Arten
[Space]	Brüche	[Enter/Tab]	Ein/Aus des Fahrzeuges
[F1]	F2	F3	F4
[F5]	[F6]	[F7]	[F8]
[F9]	[F10]	[F11]	[F12]
[ESC]	[Home]	[End]	[Print]

Mit Hilfe der Tasten F1-F4 schicken Sie in Multiplayer-Spielen Nachrichten an Ihre Gegner.
F5: Sendet die Nachricht aus.
F6: Pause.
F7: Wiederholung der letzten empfangenen Page- oder Handy-Nachricht.
F8: Wiederholung des letzten Alerts.
F9: Zeigt empfangene Nachrichten.
F10: Wählt das optimierte Bildschirmsize für Ihren PC.
F11: Sendet aus.

SIMBOLOS DE REFERENCIA
Comisaría de policía, Hospital, Puerto, Tienda de bombas, Tienda de pulverizadores.

CONTROLES DO JOGO
Qualquer uma das seguintes teclas pode ser reconfigurada usando "Startup" (DS) ou "Preferências" (Windows/PS) (Windows & Japão).
Todas as funções de controle para física e entradas podem ser reconfiguradas usando "Startup" (DS) ou "Preferências" (Windows/PS).

Classe	Default	Classe	Default
[Left Arrow]	Virar à esquerda	[Right Arrow]	Virar à direita
[Up Arrow]	Avançar	[Down Arrow]	Retardar
[Space]	Frenar	[Enter/Tab]	Entrar/Quitar o veículo
[F1]	F2	F3	F4
[F5]	[F6]	[F7]	[F8]
[F9]	[F10]	[F11]	[F12]
[ESC]	[Home]	[End]	[Print]

As teclas F1-F4 são usadas em jogos multiplayer para enviar mensagens aos oponentes.
F5: Seta para sair do jogo.
F6: Repete a última página/mensagem móvel que recebeu.
F7: Repete o último alerta.
F8: Última mensagem recebida.
F9: Esta tecla permite digitar a mensagem mais adequada de acordo com o seu PC.
F10: Abandona o jogo.

LEGENDA

- Stazione di polizia
- Ospedale
- Molo
- Magasin bombes
- Magasin spray

COMANDI DI GIOCO
Puoi riconfigurare uno dei seguenti tasti utilizzando "Startup" (DS) o l'opzione "Preferenze" (Windows/PS) (Windows & Giappone).
Tutte le funzioni di controllo per la fisica e le inserzioni possono essere riconfigurate utilizzando "Startup" (DS) o l'opzione "Preferenze" (Windows/PS).

Classe	Default	Classe	Default
[Left Arrow]	Indietro	[Right Arrow]	Avanti
[Up Arrow]	Arteria sinistra	[Down Arrow]	Arteria destra
[Space]	Frenata	[Enter/Tab]	Entra/Esce dal veicolo
[F1]	F2	F3	F4
[F5]	[F6]	[F7]	[F8]
[F9]	[F10]	[F11]	[F12]
[ESC]	[Home]	[End]	[Print]

Le tasti F1-F4 sono utilizzati nelle partite multigiocatore per inviare messaggi agli avversari.
F5: Il comando di conchiudere il gioco.
F6: Ripete il messaggio.
F7: Ripete l'ultimo messaggio sulla segreteria telefonata o l'ultimo dei fax ricevuti.
F8: Ripete l'ultimo nome di allerta.
F9: Ultimo messaggio ricevuto.
F10: Il comando di scegliere le modalità di videoscritta più compatibili al PC.
F11: Abbandona il gioco.